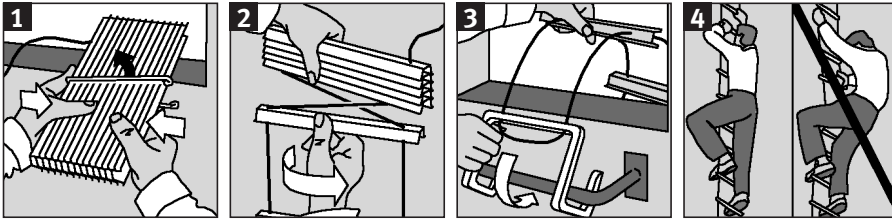


Kurz-Gebrauchsanweisung



1
Leitersprossen zu-
sammendrücken und
Halteklammer lösen

2
Sprossen einzeln
oder bündelweise
auseinanderfalten

3
Haken nur in stabile
Verankerung
einhängen

4
Bei Abstieg: Körper
in gestreckter
Haltung

Technische Daten:

Belastbarkeit

- Leiter gesamt: 3 kn (≈300 kg)
- Sprosse einzeln: 1,5 kn (≈150 kg)

Sprossenbreite: 330 mm

Sprossenabstand: 315 mm

Tragseilabstand: 303 mm

Abstand zur Wand *: 150 mm

* Ausführung -A

Weiteres Zubehör:

KF-Wandanker: Massiver Anschlagpunkt zur
Befestigung im Mauerwerk
Art. 1.01.90 (feuerverzinkt)
Art. 1.01.91 (weiß beschichtet)

KF-Abstandsprofil: Abstandhalter zum Einklemmen
auf eine beliebige Sprosse
Art. 1.01.92

Hinweis gem. BGI 638: 1998

Schadhafte Seilleitern dürfen nicht benutzt werden. Sie sind der Benutzung zu entziehen, bis sie sachgerecht instandgesetzt sind. Seilleitern müssen gegen schädigende Einwirkungen geschützt und aufbewahrt werden. Seilleitern sind regelmäßig durch einen Sachkundigen auf ihren ordnungsgemäßen Zustand zu prüfen. Seilleitern ohne Abstandhalter sind ausschließlich für den freihängenden Einsatz. KF-Seilleitern entsprechen den Anforderungen an die Arbeitssicherheit gem. dem Gesetz über technische Arbeitsmittel in der ab 26.08.1992 geltenden Fassung. Stand 08/2003

Gebrauchsanweisung

Directions for use – Modo de empleo
Bruksanvisning – Gebruiksaanwijzing

KF-Kompakt & KF-Modul

»KLETTER-FIX«
Die kleinste Rettungsleiter der Welt

Réflexions fondamentales pour l'utilisation des échelles de sauvetage KF

Si les issues de secours sont bloquées lors d'un incendie dans un appartement ou une maison et que les pompiers ne sont pas encore sur place, il ne reste comme dernière issue que la fuite par la fenêtre ou le balcon. La sortie avec une échelle de sauvetage KF se fait rapidement en sûrement si vous observez les points suivants :

Réfléchissez de façon préventive à une éventuelle issue de secours, c'est-à-dire pas seulement lorsqu'un incendie se déclenche. A la maison, ceci ne pose en général pas de problèmes – mais en voyage vous devriez, après avoir vous être installé dans votre logement, chercher une issue de secours appropriée. En cas de danger, vous évitez ainsi des pertes de temps inutiles.

Réfléchissez à l'endroit où vous pouvez fixer l'échelle de sauvetage le plus solidement possible. Pensez dans ce contexte au principe de la chaîne qui est aussi solide que son maillon le plus faible. Des appuis de fenêtre ou balustrades de balcon sont en règle générale des bons points de fixation. Vous pouvez également recourir à un tuyau de chauffage en guise d'ancrage. L'ancrage mural massif (accessoire) dans lequel vous pouvez accrocher les crochets en acier des échelles compactes KF représente également une possibilité de fixation solide pour des issues de secours dont l'emplacement a été déterminé.

Echelles de sauvetage KF – Prêtes à l'emploi en moins d'une minute

Si l'issue de secours se fait par un balcon

ECHELLE DE SAUVETAGE KF

L'ÉCHELLE DE SAUVETAGE COMPACTE QUAND LES ISSUES SONT BLOQUÉES!

Mode d'emploi

et que la balustrade ou un ancrage fixe sert de point de fixation, accrochez tout d'abord le crochet en acier dans la balustrade et ouvrez ensuite le crampon d'arrêt en resserrant légèrement la pile d'échelons. Le crampon d'arrêt s'ouvre. Enlevez le crampon et dépliez échelon par échelon. Jetez les échelons séparément ou par paquets par la fenêtre.

Si l'issue de secours se fait par une fenêtre et que le point de fixation est prévu au-dessus de la fenêtre, il est recommandé d'ouvrir d'abord l'échelle sur l'appui de fenêtre, de la déplier et de ne l'accrocher qu'ensuite dans l'ancrage. Attention : enclenchez provisoirement pendant cette manœuvre le crochet en acier, resp. le porte-mousqueton (p.ex. à un appui de fenêtre ou un tuyau de chauffage) afin que l'échelle ne tombe pas accidentellement.

Une descente sûre avec les échelles de sauvetage KF

Il faut en principe toujours garder son sang-froid! Ne montez sur l'échelle qu'après vous être assuré qu'elle est solidement accrochée dans l'ancrage prévu à cet effet.

Si possible, demandez à des personnes se trouvant en bas, de tenir l'échelle.

Veillez en descendant l'échelle à garder une position droite et agrippez les mains aussi haut que possible dans les échelons. Posez si possible toujours le milieu du pied sur l'échelon. Si vous voulez interrompre temporairement la descente, posez les deux pieds sur un échelon et agrippez-vous avec les deux mains à l'échelon le plus haut que vous pouvez atteindre. Vous pouvez ainsi vous reposer un moment ou attendre des secours.

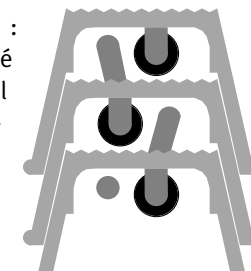
Ne pas oublier: si d'autres personnes descendent l'échelle après vous, vous leur facilitez le sauvetage en leur tenant l'échelle.

Pliage d'une échelle de sauvetage KF

Disposez les échelons de l'échelle de sauvetage KF dans la pièce dans le sens de la longueur et posez l'échelon supérieur sur le rebord d'une table ou sur le sol.

Séparez le plus loin possible le premier du deuxième échelon et posez les échelons à tour de rôle les uns au-dessous des autres en les tournant de moitié vers la droite et de moitié vers la gauche. Commencez pour cela avec le deuxième échelon et tournez-le de 180° afin que les cordes trouvent leur place dans le profil du premier échelon. Prière d'observer

lors de cette manœuvre : les échelons n'ont pas été percés au centre. Le profil intérieur de l'échelon dispose ainsi toujours de suffisamment de place sur un côté du serre-corde pour y introduire les cordes à ranger



(voir illustration). Tournez ensuite le troisième échelon de 180° dans la direction opposée de sorte à ce que les cordes se trouvent dans le profil du deuxième échelon. Continuez ainsi jusqu'à ce que tous les échelons soient posés les uns sur les autres à la manière de selles que l'on superpose. Serrez ensuite fortement la pile d'échelons et passez le crampon d'arrêt sur les échelons. Le tour est joué ! Le fait de tourner les échelons en alternance (moitié à gauche / moitié à droite) a pour effet que l'échelle pliée est plus rapidement prête à l'emploi en cas de danger.

Données techniques

Charge autorisée

- Echelle au total: 3kN (≈ 300 kg)
- Echelons: 1,5 kN (≈ 150 kg)
- Largeur des échelons: 330 mm
- Distance des échelons: 315 mm
- Distance de la corde: 303 mm
- Distance du mur*: 150 mm

* avec profil de distance

Autres accessoires:

- Ancrage mural KF:
- Point de fixation massif pour la fixation dans le mur (blanc) Art. 1.01.91
- Profil de distance KF:
- Distanceur à coincer sur n'importe quel échelon Art. 1.01.92

Impiego delle scale di salvataggio KF

Quando, in caso d'incendio in un'abitazione, tutte le uscite d'emergenza sono bloccate e i vigili del fuoco non sono ancora sul posto, l'unica possibilità di salvarsi è quella di fuggire dalla finestra o dal balcone con l'ausilio di una scala apposita.

Per utilizzare correttamente la scala di salvataggio, attenetevi ai seguenti punti:

– pianificate in anticipo alcune possibili vie di fuga. Nella propria abitazione, ciò risulta di solito abbastanza facile. Le cose si complicano quando alloggiate fuori casa, p.e. quando vi trovate in vacanza. In questi casi vi consigliamo, una volta preso possesso della stanza, di osservare le uscite di sicurezza dell'edificio. Nell'eventualità di un incendio, questa semplice misura cautelativa vi farebbe risparmiare del tempo prezioso;

– prevedete i punti di ancoraggio della scala, badando che siano sufficientemente stabili. Per esempio, i parapetti dei balconi e i davanzali delle finestre rappresentano di regola ottimi punti d'appoggio. Anche i tubi del riscaldamento, purché massicci, sono adatti allo scopo. Un'altra variante è quella di fissare al muro i robusti tiranti di ancoraggio (in vendita separatamente), ai quali si possono attaccare i ganci d'acciaio delle scale KF.

Le scale di salvataggio KF: pronte all'impiego in meno di un minuto!

Se decidete di uscire passando da un balcone o da una finestra, il parapetto, il davanzale o un tirante montato al muro

SCALA DI SALVATAGGIO KF

LA SCALA DI SALVATAGGIO COMPATTA PER IL CASO IN CUI LE USCITE DI SOCCORSO FOSSERO BLOCCATE!

Istruzioni per l'uso

sono validi punti di ancoraggio. In questo caso, attaccate il gancio d'acciaio al parapetto della finestra, quindi dispiegarla e infine agganciarla. Attenzione: per evitare che la scala cada, attaccate temporaneamente i ganci d'acciaio o i moschettoni al parapetto della finestra o a un tubo del riscaldamento.

Come calarsi dalle scale di salvataggio KF in tutta sicurezza

Prima di tutto è importante mantenere la calma! Scendete dalla scala solo dopo aver controllato che questa sia saldamente agganciata.

Se possibile, chiedete alle persone a terra di tener ferma la scala.

Nel calarvi, tenete il busto eretto e afferrate i pioli con le mani più in alto che potete. Avanzate sui pioli appoggiandovi il centro del piede. Se per qualche ragione dovete interrompere la discesa, fermatevi su un piolo con entrambi i piedi e reggetevi con le mani al piolo più alto. Così potrete fare una breve pausa o attendere i soccorsi. Non dimenticate: se ci sono altre persone che vi seguono nella discesa,

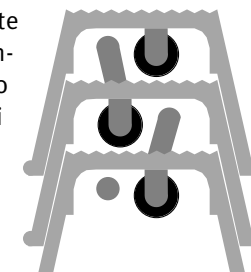
faciliterete loro l'impresa se, una volta arrivati in basso, terrete ferma la scala.

Assemblaggio delle scale di salvataggio KF

Disponete in senso longitudinale i pioli della scala di salvataggio KF in una stanza e appoggiate il piolo più alto allo spigolo di un tavolo o al pavimento.

Spiegate al massimo il primo e il secondo piolo e assemblate i pioli uno dopo l'altro, ruotandoli di 180° una volta a destra e una a sinistra. Cominciate questo movimento partendo dal secondo piolo e ruotatelo di 180°, di modo che la fune possa infilarsi nella scanalatura del primo piolo. Attenzione: siccome il foro del piolo non è centrato, sul lato interno della scanalatura rimane sempre un po' di gioco da una parte per infilarvi le funi (v. illustrazione). A questo punto fate ruotare il terzo piolo di 180° nella direzione contraria, di modo che le funi trovino posto nella scanalatura del secondo piolo. Proseguire con lo stesso procedimento finché i pioli sono collocati uno

sopra l'altro. Premere forte l'insieme dei pioli assemblati e passare il morsetto di fissaggio attorno ai pioli. L'assemblaggio è ora terminato! La disposizione alternata dei pioli (mediante la rotazione di mezzo giro a sinistra e mezzo giro a destra) permette di aprire la scala assemblata in modo tempestivo ed efficace in caso di pericolo.



Dati tecnici

Portata:

- scala completa: 3 kN (≈300 kg)
- singoli pioli: 1,5kN (≈150 kg)

Larghezza pioli: 330 mm

Distanza fra pioli: 315 mm

Distanza fune portante: 303 mm

Distanza dalla parete*: 150 mm

*con profilo distanziatore

Accessori in vendita separatamente

Tiranti di ancoraggio KF:

massicci punti di ancoraggio, stratificati color bianco, da fissare alla muratura
art. 1.01.91

Profilo distanziatore KF:

distanziatore da incastrare nei pioli
art. 1.01.92